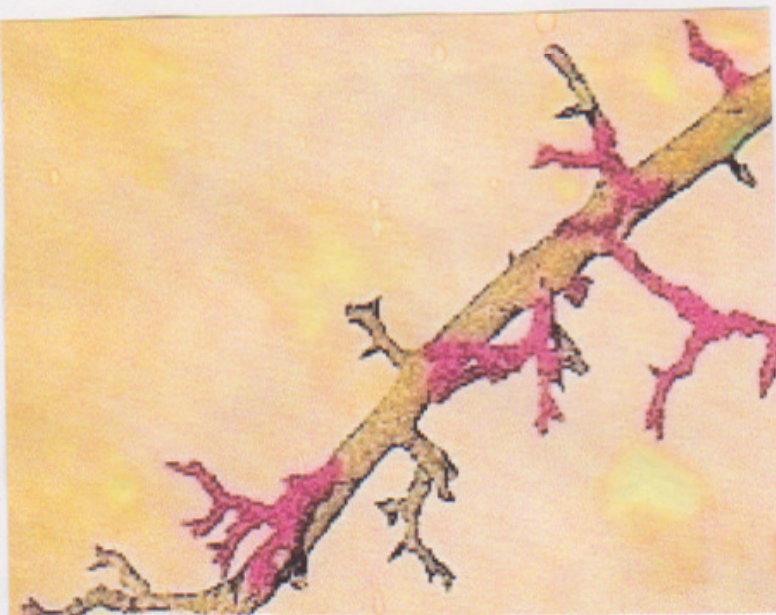




In dem abgebildeten Beispiel werden die stark herunterhängenden Äste vollständig entfernt.

0 Fruchtholz ausdünnen

vor dem Schnitt



nach dem Schnitt



Das an den mehrjährigen Trieben entstehende Fruchtholz steht oft zu dicht. Die daran wachsenden Früchte bleiben klein und wachsen nicht richtig aus. Daher sollte ein Ausdünnen des älteren Fruchtholzes vorgenommen werden.